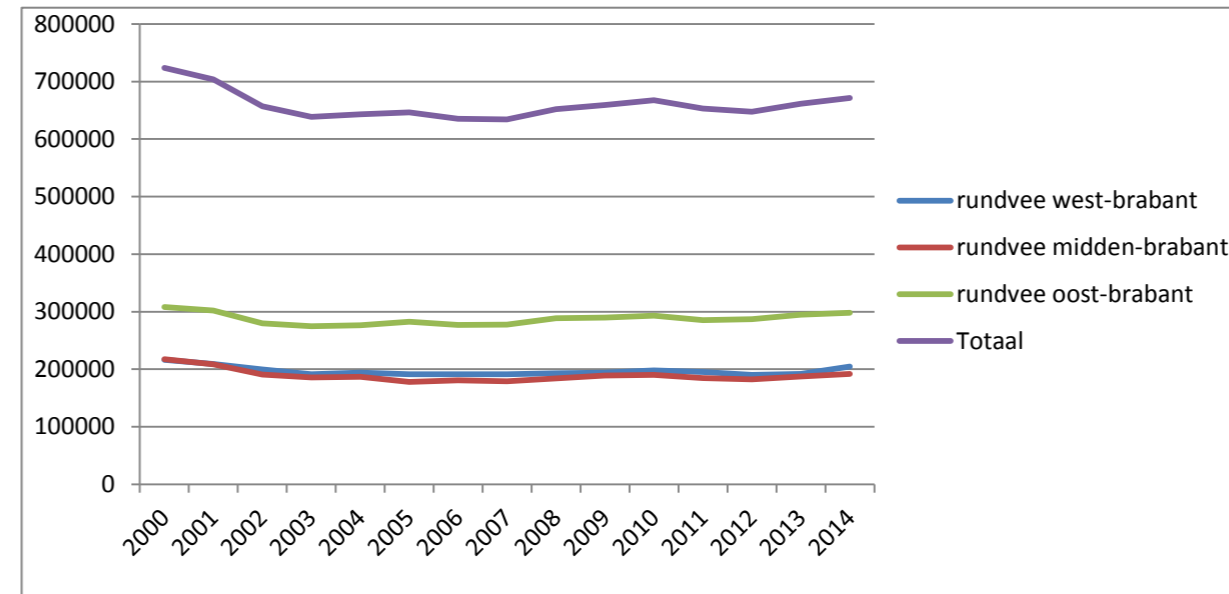


## Rundvee-, varkens- en kippenstapel Oost-Midden-West-Brabant van 2000-2014

\*\*

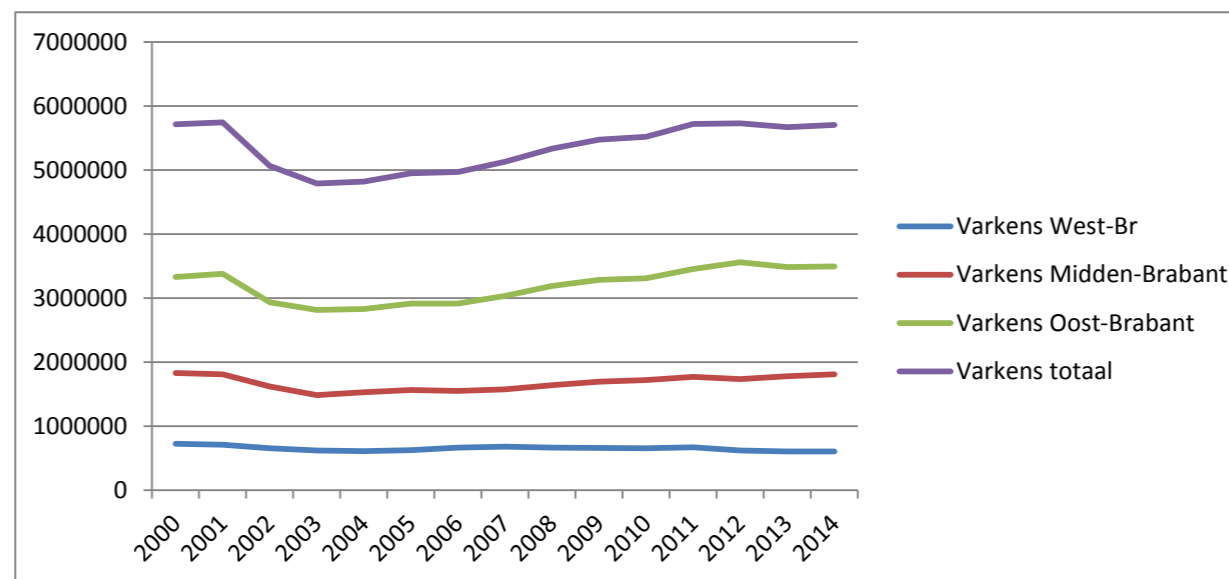
rundvee	Rundvee W	Rundvee M	Rundvee O	Rundvee totaal
2000	216320	217274	308114	723968
2001	209138	208759	301991	703701
2002	199849	190946	280085	656912
2003	191576	186033	274534	638548
2004	194332	186803	276639	643168
2005	191190	177817	282535	646442
2006	191643	180888	277162	635391
2007	191369	179250	277476	633878
2008	192949	184167	288980	652210
2009	194399	189396	289817	659414
2010	197767	190276	292909	667270
2011	195304	184872	285636	652894
2012	190085	182302	287170	647299
2013	191865	187459	294926	661437
2014	204704	191910	298187	671392

rundvee per regio Noord-Brabant



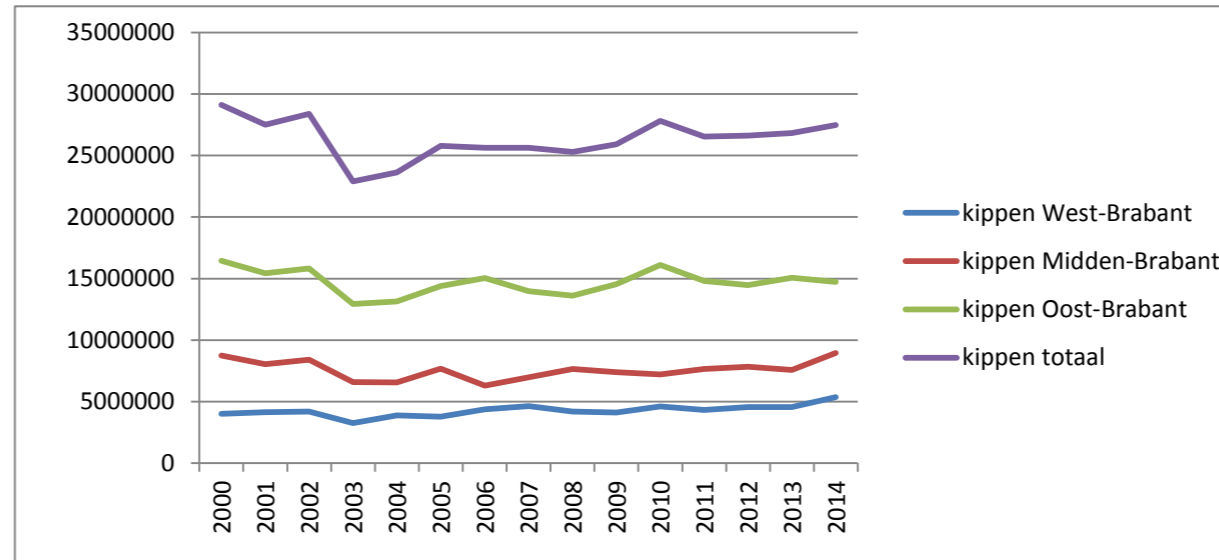
	Varkens W	Varkens Mi	Varkens O	Varkens totaal
2000	722279	1825859	3325444	5714788
2001	706380	1808760	3379292	5743803
2002	653085	1618160	2931195	5062093
2003	618260	1480289	2813568	4787266
2004	606602	1529487	2828360	4819347
2005	621341	1562458	2911015	4948114
2006	660502	1549482	2912128	4969258
2007	676477	1570446	3031656	5127164
2008	663095	1638806	3188544	5334741
2009	658960	1694445	3284870	5474060
2010	654794	1717431	3309981	5515227
2011	666106	1768828	3452494	5716281
2012	617230	1732073	3555947	5725421
2013	600664	1777895	3481186	5667142
2014	601876	1805180	3494359	5700762

varkens per regio Noord-Brabant



	kippen We:	kippen Mid	kippen Oos	kippen totaal
2000	4015701	8736050	16453115	29113756
2001	4151137	8044833	15429775	27494666
2002	4187732	8398553	15823864	28371249
2003	3269415	6595628	12940705	22893788
2004	3890839	6567725	13146658	23634172
2005	3782290	7685164	14384382	25788796
2006	4390305	6310438	15052123	25636276
2007	4628376	6986141	13980566	25622843
2008	4193295	7662515	13610138	25279271
2009	4131340	7391637	14545418	25917994
2010	4610645	7213651	16100637	27798280
2011	4316287	7661889	14816979	26531857
2012	4573609	7838566	14460581	26609930
2013	4562551	7580568	15072045	26828509
2014	5364442	8958309	14739274	27480810

kippen per regio Noord-brabant



\*\* Aangezien enkele gemeenten in twee regio's vielen, is er sprake van een dubbeltelling van de veestapel van die gemeenten. Die dubbeltelling werkt niet door in de totale provinciale cijfers.